

## Имплантация



Имплантация зубов – самое перспективное, актуальное и востребованное направление в современной стоматологии и протезировании. Это технология вживления титанового стержня в костную ткань с последующей установкой коронки, успешно практикуемая уже не одно десятилетие. В нашей стране дентальная имплантация получила официальное признание в 1986 году. Она быстро и уверенно стала популярной. За это время доказано, что имплантация является надёжным, эффективным и предсказуемым методом лечения.

Вживление имплантата вместо отсутствующего зуба без обточки соседних здоровых зубов (как в случае с мостовидными протезами) является одним из главных преимуществ данного метода. При потере целой группы зубов также можно воспользоваться протезированием или имплантацией, однако обычный протез влияет на речь, ухудшает восприятие пищи и в большинстве случаев выглядит неестественно. Именно имплантация зубов обеспечивает максимально прочную фиксацию, правильное распределение жевательной нагрузки, натуральный внешний вид зубов и практически неограниченный срок службы.

В нашей клинике успешно проводится имплантологическое лечение. Процедура установки абсолютно безболезненна. Поверхность имплантата способствует быстрому приживлению в костной ткани, исключая риск её ломкости после установки.

### **Преимущества зубной имплантации**

1. Улучшается состояние здоровья за счет правильного питания, нормального пищеварения, чувства вкуса.
2. Имплантаты полностью возмещают утраченные зубы, выглядят, ощущаются и выполняют свои функции так же, как естественные зубы.
3. Поддерживается высокая плотность костной ткани и сохраняется ее структура.
4. Улучшается эстетика.
5. Появляется возможность выполнения основных функции без боли и воспаления тканей десны.
6. Имплантация - идеальное решение при адентии (отсутствии зубов) Съёмные протезы надежнее фиксируются на имплантатах, при жевании нагрузка равномерно распределяется на челюсть, поэтому не происходит разрушения и атрофирования кости.
7. Применение имплантатов, в отличие от традиционного применения мостовидного протезирования, является безопасным для соседних зубов, не требуется их обтачивания.
8. Имплантаты абсолютно безопасны, не ощущаются во рту как инородные тела, не вызывают дискомфорта и проблем при жевании
9. Использование имплантатов не вызывает нарушение дикции и изменений вкусовых ощущений.



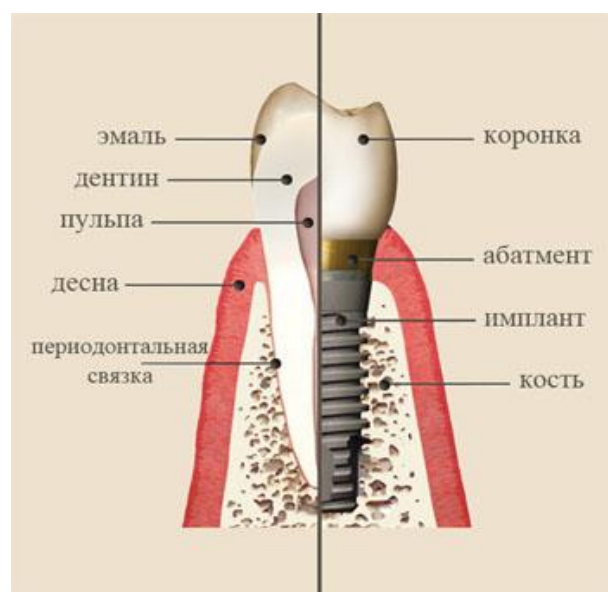
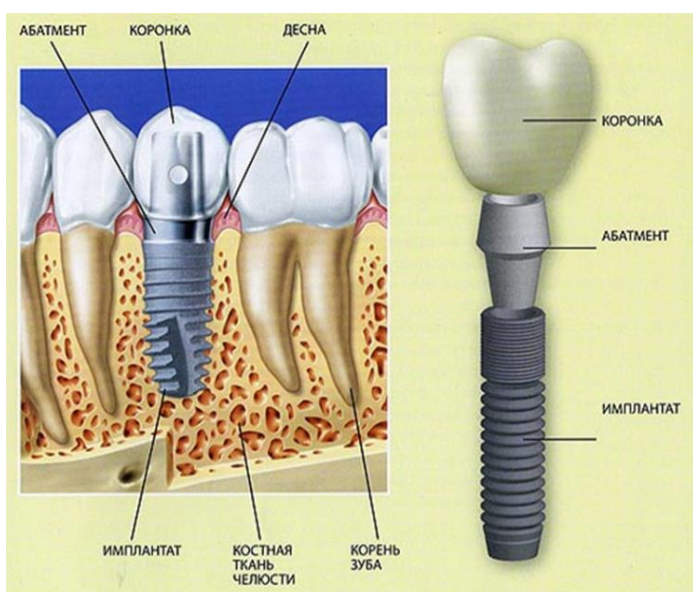
**Противопоказания** к установке имплантатов в большинстве своем являются относительными или временными. Из абсолютных противопоказаний можно выделить заболевания центральной нервной системы, онкологические заболевания на прогрессирующей стадии.

Эта процедура не рекомендуется пациентам с некоторыми заболеваниями сердца и эндокринной системы в декомпенсированной стадии. Однако перечисленные заболевания в стадии ремиссии могут быть отнесены к относительным противопоказаниям.

### Что из себя представляет зубной имплантат?

Зубной имплантат - это титановый цилиндр или винт, который устанавливается в подготовленное костное ложе в челюсти, тем самым заменяя утраченный корень зуба. Закрепленные на нем искусственные коронки выглядят и функционируют точно также, как и настоящие зубы.

Имплантат состоит из двух частей. Одна часть - это винт, который погружается в костную ткань челюсти и приживается в ней, а другая, которая называется абатмент - служит связующим звеном, соединяющим сам имплантат и устанавливаемую сверху коронку.



Основной нашей целью служит достижение безупречного, комфортного и эстетичного для пациента результата. Перед операцией пациента консультируем и составляем договор. Данный этап ориентирован на правильную оценку перспектив и самой возможности имплантации в каждом отдельном случае. В процессе консультации мы тщательно изучаем состояние имеющихся зубов и десен, плотность и объемы костной ткани, для верных результатов применяется компьютерная томография. Компьютерная томография дает полноценную картину состояния зубочелюстной системы, а современные методики позволяют смоделировать будущую операцию. 3D планирование установки имплантата обеспечивает особо точное проведение оперативного вмешательства и дальнейшее качественное протезирование.

Как и для проведения других процедур, связанных с хирургическим вмешательством, для имплантации также требуется подготовка. Данный этап не такой сложный и продолжительный, как думают некоторые пациенты, но для успешного проведения имплантации он необходим. Если приводить общую схему, то сначала нужно проконсультироваться с врачом, провести обследование состояния зубов и костной ткани, а также убедиться в отсутствии абсолютных противопоказаний. Далее должна быть проведена подготовка непосредственно полости рта, которая обычно включает в себя лечение кариеса, периодонтита, пародонтита, профессиональную гигиену полости рта.

### Стоимость имплантации одного зуба

Важно понимать, что каждый случай индивидуален. Никто из врачей не может сказать окончательную цену услуги без оценки состояния зубов и проблемы. Если Вам необходима имплантация зубов, цена определяется индивидуально, с учетом основных факторов:

- Марки имплантата;
- Материала коронки;
- Используемой анестезии при операции;
- Методики выполнения процедуры имплантации;
- Цены расходных материалов;
- Требуется ли наращивание костной ткани.

### Уход за имплантатами

- Обязательным условием становится полноценная гигиена ротовой полости;
- Следствием некачественной гигиены становятся зубные отложения. Необходима профилактика этой проблемы;
- Чистятся имплантаты подобно здоровым зубам – минимум 2 раза в день.

Качественная имплантация зубов под ключ – уникальная возможность восстановить красоту улыбки и обрести уверенность. Не допускайте нарушения нагрузки на другие зубы, позаботьтесь о равномерности жевания и здоровой полости рта. Для этого наши мастера располагают необходимыми решениями, позволяющими гарантировать уникальную долговечность протеза – в течение всей жизни при условии должного ухода.

### Срок службы

Имплантаты для зубов создаются из особого титанового сплава, способные выдерживать серьезные нагрузки. Несмотря на то, что производители дентальных титановых сплавов определяют срок службы по гарантии 10 лет, по факту имплантаты выполняют свою функцию не менее 25 лет без потери устойчивости.

### Есть ли риск отторжения зубных имплантатов

В отличие от трансплантатов - пересаженных органов - зубные имплантаты, обычно, не подвергаются отторжению. Они состоят из биологически инертного материала (титана либо его сплавов), которые не оказывают какого-либо воздействия на иммунную систему человека.

Кроме этого, врач подробно информирует пациента о необходимости соблюдать гигиену полости рта и дает несколько общих рекомендаций.



**Записаться на приём вы можете по телефону: 8-914-574-24-20**